

Planta baixa

Pressotto

CONCRETO E AÇO LTDA.

Rod. SC 468 KM 93 - FONE (49) 3344 1177 - São Lourenço/SC
 pressotto@pressotto.com.br

Ante Projeto

Esb.:

Cliente: Prefeitura Municipal De Flor do Sertão

Local: Flor do Sertão - SC

OBS.:

Croqui somente para orçamento.
 Peças e dimensões podem sofrer alterações.

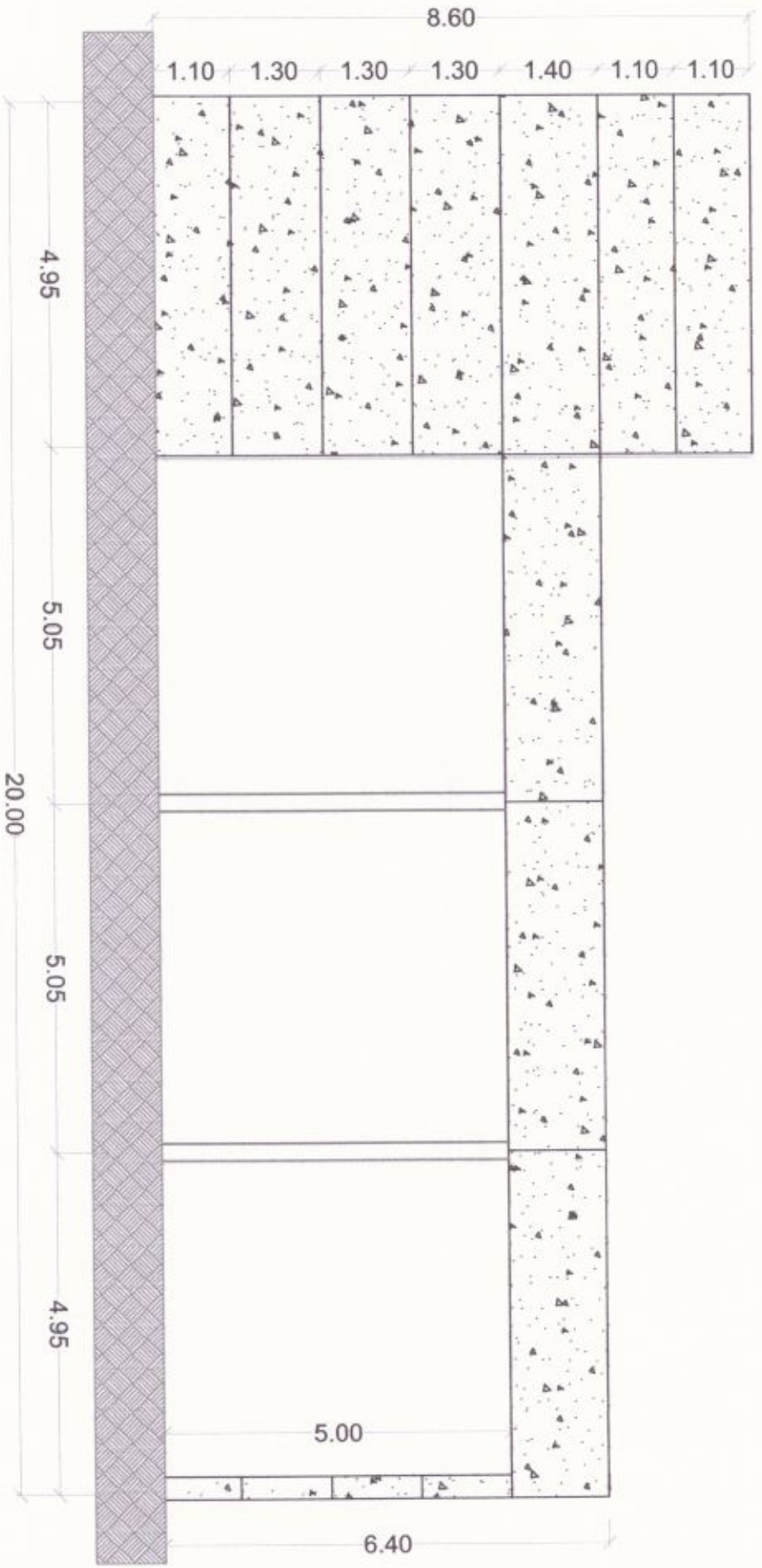
Escala:

Sem

Data:

29/01/2024

Tamanho:



Elevação

Pressotto

CONCRETO E AÇO LTDA.

Rod. SC 468 KM 93 - FONE (49) 3344 1177 - São Lourenço/SC
 pressotto@pressotto.com.br

Ante Projeto

Esp:

Ciente:
 Prefeitura Municipal De Flor do Sertão

Escala:
 Sem

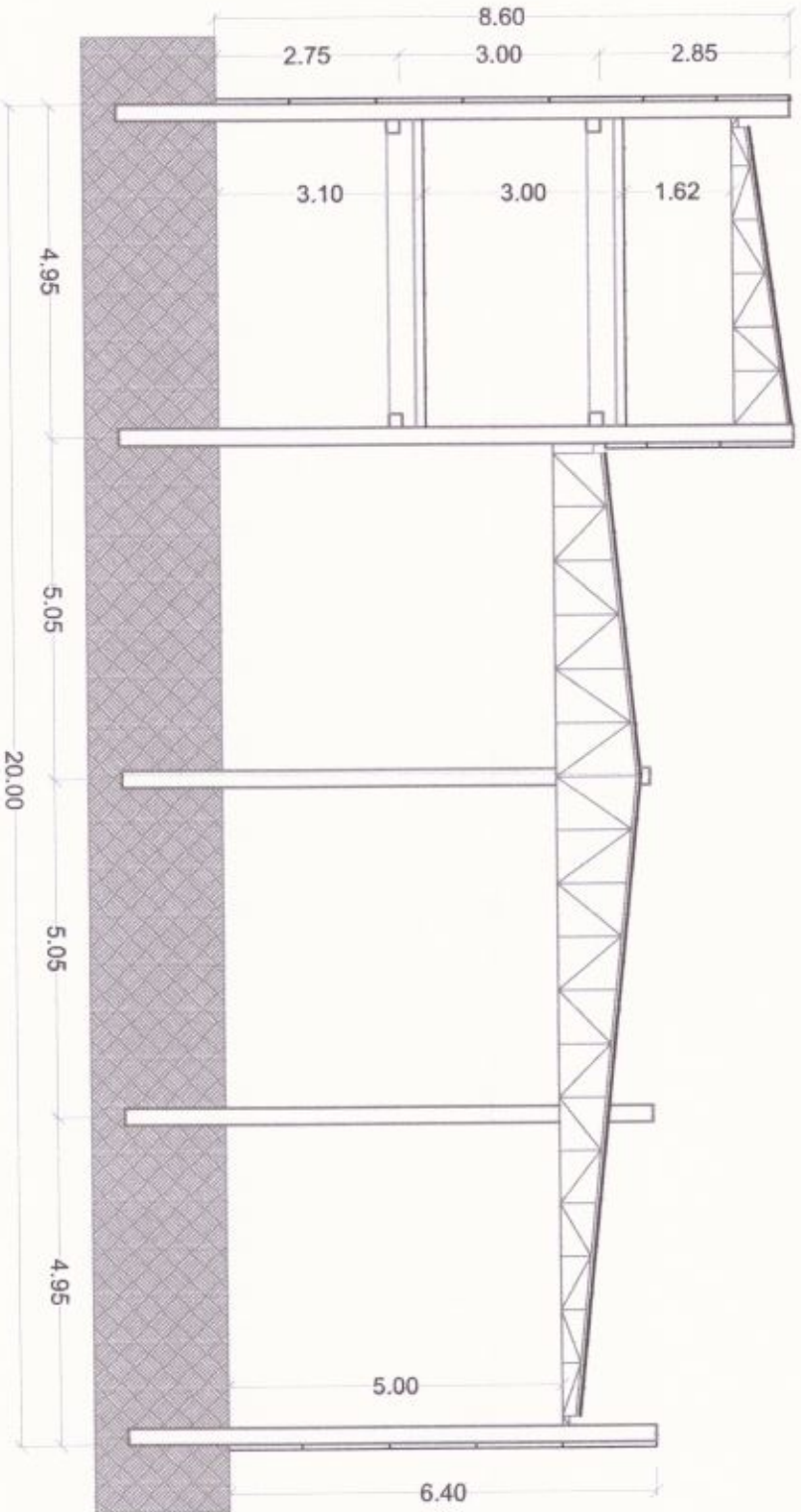
Data:
 29/01/2024

Local:
 Flor do Sertão - SC

Tamanho:

OBS:

Croqui somente para orçamento.
 Peças e dimensões podem sofrer alterações.



Corte

Pressotto

CONCRETO E AÇO LTDA.

Rod. SC 468 KM 93 - FONE (49) 3344 1177 - São Lourenço/SC
 pressotto@pressotto.com.br

Ante Projeto

Cliente: Prefeitura Municipal De Flor do Sertão

Local: Flor do Sertão - SC

OBS.: Croqui somente para orçamento. Peças e dimensões podem sofrer alterações.

Esp.:

Escala: Sem

Tamanho:

Data: 29/01/2024