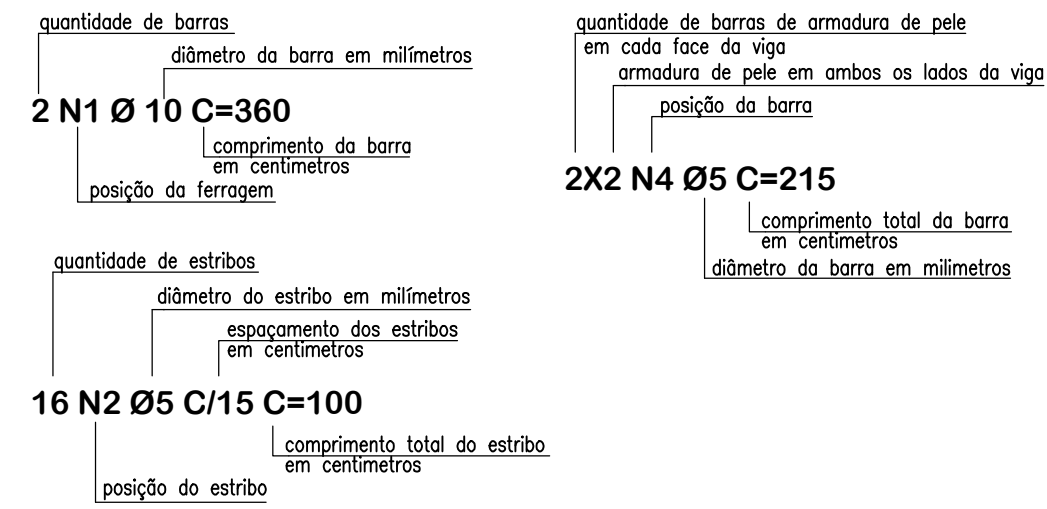


## Legenda: Ferragem



## RESUMO DE MATERIAIS – GERAL

RESUMO DE AÇO		
AÇO	BITOLA (mm)	PESO (kg)
60	5	164
50	6.3	102
	8	285
	10	1.252
	12.5	355
Peso Total		2.158 kg

RESUMO DE CONCRETO	
Elementos	Volume (m <sup>3</sup> )
Sapatas	9,83
Tirante	1,08
Vigas longitudinais	5,76
Pilares	2,40
Vigas entre as sapatas	1,10
Preenchimento dos blocos	3,75
<b>Total</b>	<b>23,92 m<sup>3</sup></b>

## Notas gerais

### Materiais:

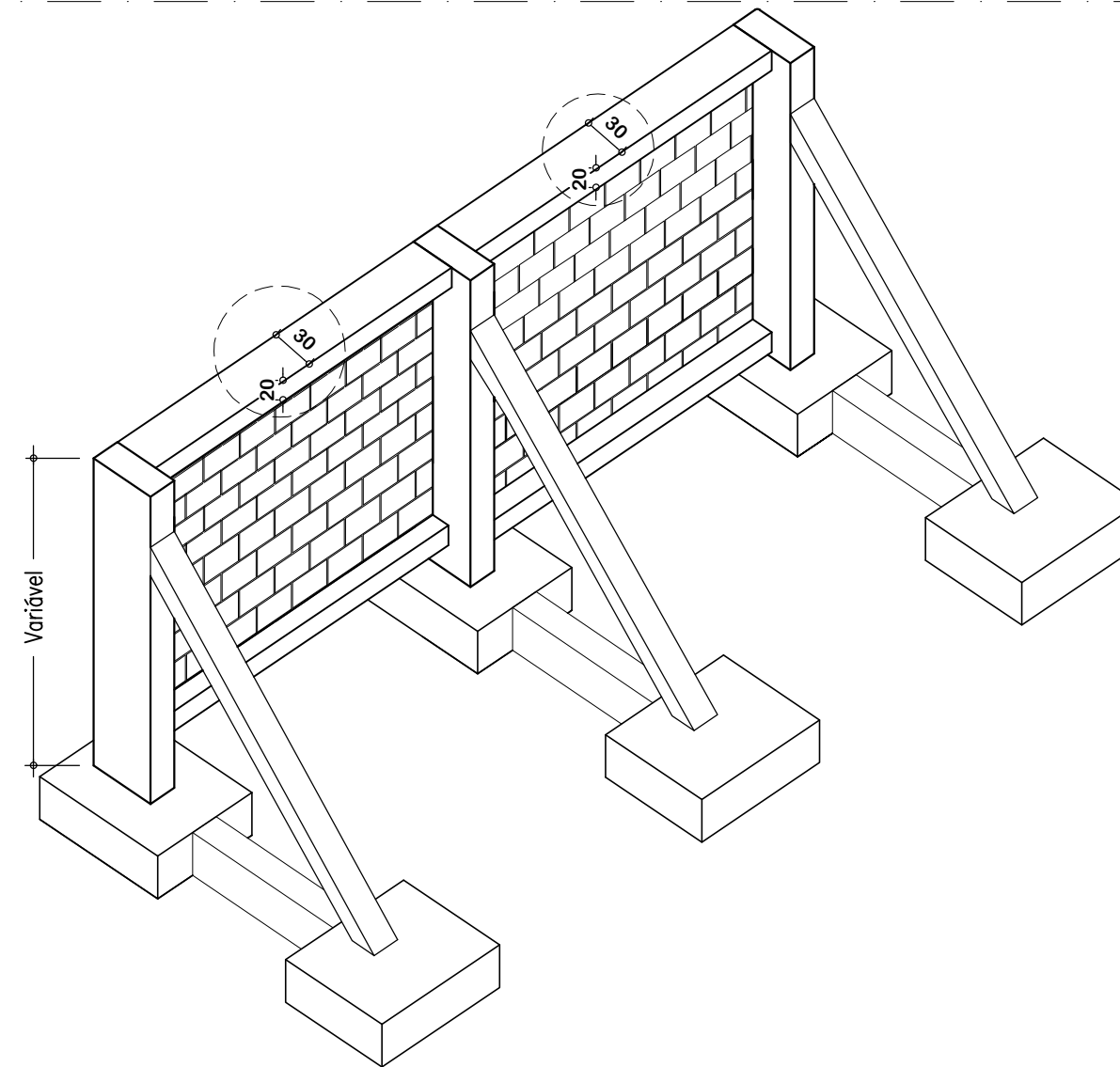
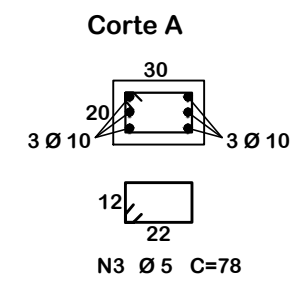
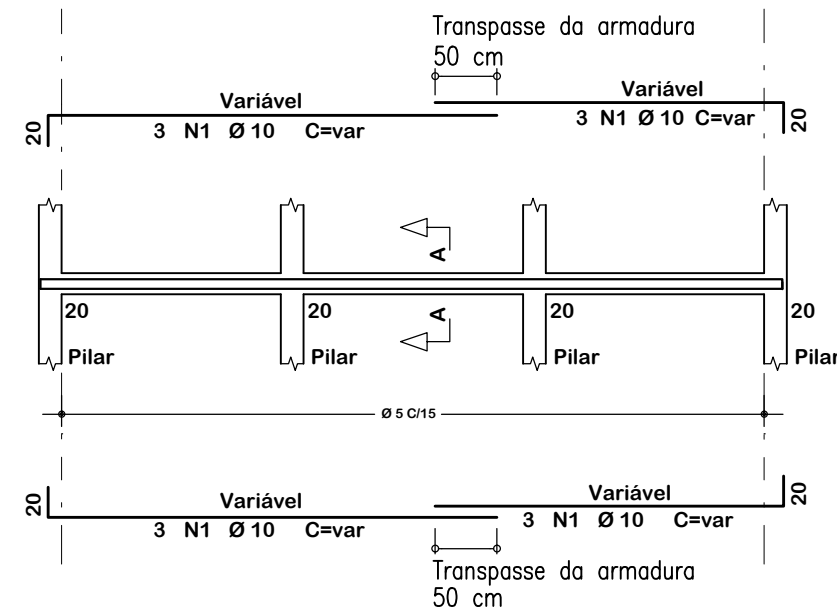
- Aço.....: CA50 e CA60
- Concreto Estrutura.....: 25 MPa (250 kgf/cm<sup>2</sup>)
- Concreto Sapatas.....: 25 MPa (250 kgf/cm<sup>2</sup>)
- Deve ser mantido cura úmida do concreto por 7 dias
- Deve ser mantido o escoramento por no mínimo por 21 dias
- Só poderão ser executadas paredes após 28 dias da concretagem
- Deve ser utilizado espaçadores plásticos para garantir o recobrimento dos elementos
- Todas as cotas em centímetros, exceto cotas de níveis que estão em metros

### Recobrimentos:

- Vigas.....: 2.5cm
- Pilares.....: 2.5cm
- Lajes.....: 2.0cm
- Sapatas.....: 5.0cm

## Vigas do muro

Viga V1 20X30  
Viga V2 20X30



## DETALHE: MURRO DE ARRIMO

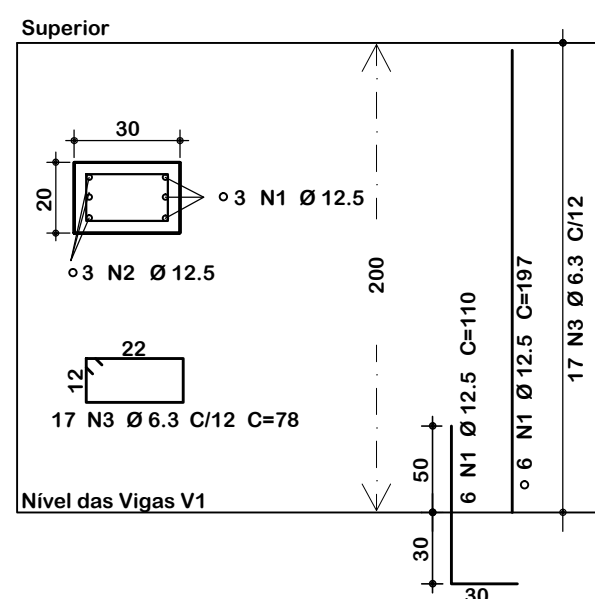
Sem escala

## DETALHE: VIGAS

Sem escala

## Pilares do muro

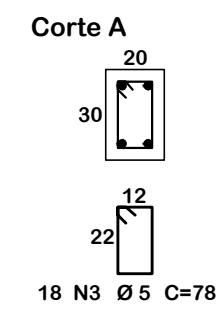
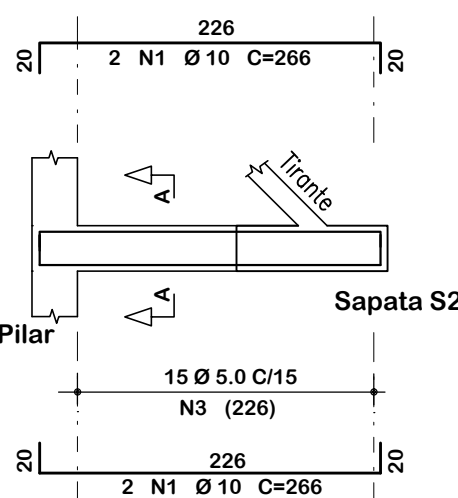
P1 ATÉ P20



## DETALHAMENTO: PILARES

Sem escala

V01-F até V20-F 20X30



## DETALHAMENTO: VIGA DE LIGAÇÃO

Escala: 1:50



**ASSOCIAÇÃO DOS MUNICÍPIOS DO ENTRE RIOS-SC**

BOM JESUS DO OESTE-CAIBI-CAMPO ERÉ-CUNHA PORÁ-CUNHATAÍ-FLOR DO SERTÃO  
IRACEMINHA-MARAVILHA-MODELO-PALMITOS-RIQUEZA-ROMELÂNDIA-SALTINHO  
SANTA TEREZINHA DO PROGRESSO-SÃO MIGUEL DA BOA VISTA-SAUDADES-TIGRINHOS

ENDEREÇO:  
Av. Euclides da Cunha, 160 - Cx. P. 47 - Centro  
89.874-000 - MARAVILHA - Santa Catarina  
Fone/Fax: (0\*49) 3664-0282- e-mail:amerios@amerios.org.br  
CNPJ 00.961.206/0001-88



MUNICÍPIO DE FLOR DO SERTÃO / SC

OBRA:  
**PROJETO ESTRUTURAL**  
AMPLIAÇÃO DO PRÉ ESCOLAR PADRE LUIZ  
MUHL – 2ª ETAPA – MURO DE CONTENÇÃO

RESPONSÁVEL TÉCNICO: **RAFAEL CASSOL BASSO**  
ENGENHEIRO CIVIL  
CREA / SC: 112.213-2

ASS. RESP. TÉCNICO:

ESPECIFICAÇÕES:  
DETALHAMENTO GERAL: ESTRUTURA

PROPRIETÁRIO: **MUNICÍPIO DE FLOR DO SERTÃO/SC**

ASS. DO PREFEITO:

FOLHA:

LOCAL: **RUA TEREZINHA SERVIERI**

**SIDNEI JOSÉ WILLINGHOFER**

DESENHO: **RAFAEL CASSOL BASSO**

Nº DESENHO: **Engenharia/Projetos 2018/Flor do Sertão**

DATA: **JUNHO / 2018**

ÁREA: **327,30 m<sup>2</sup>**

ESCALA: **Indicada**

**22/22**