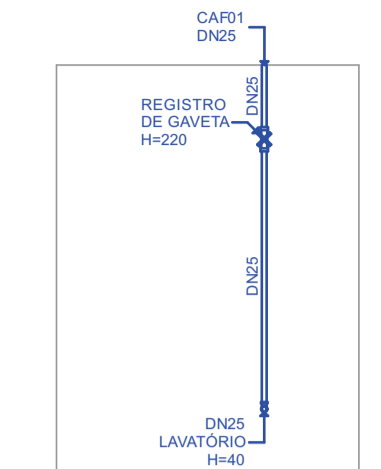
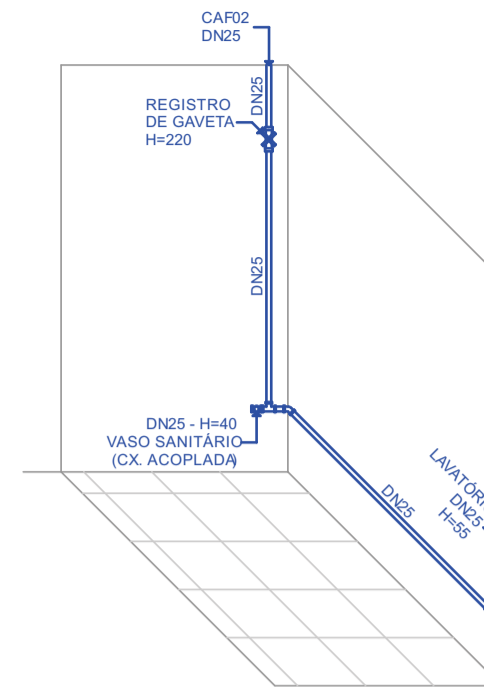


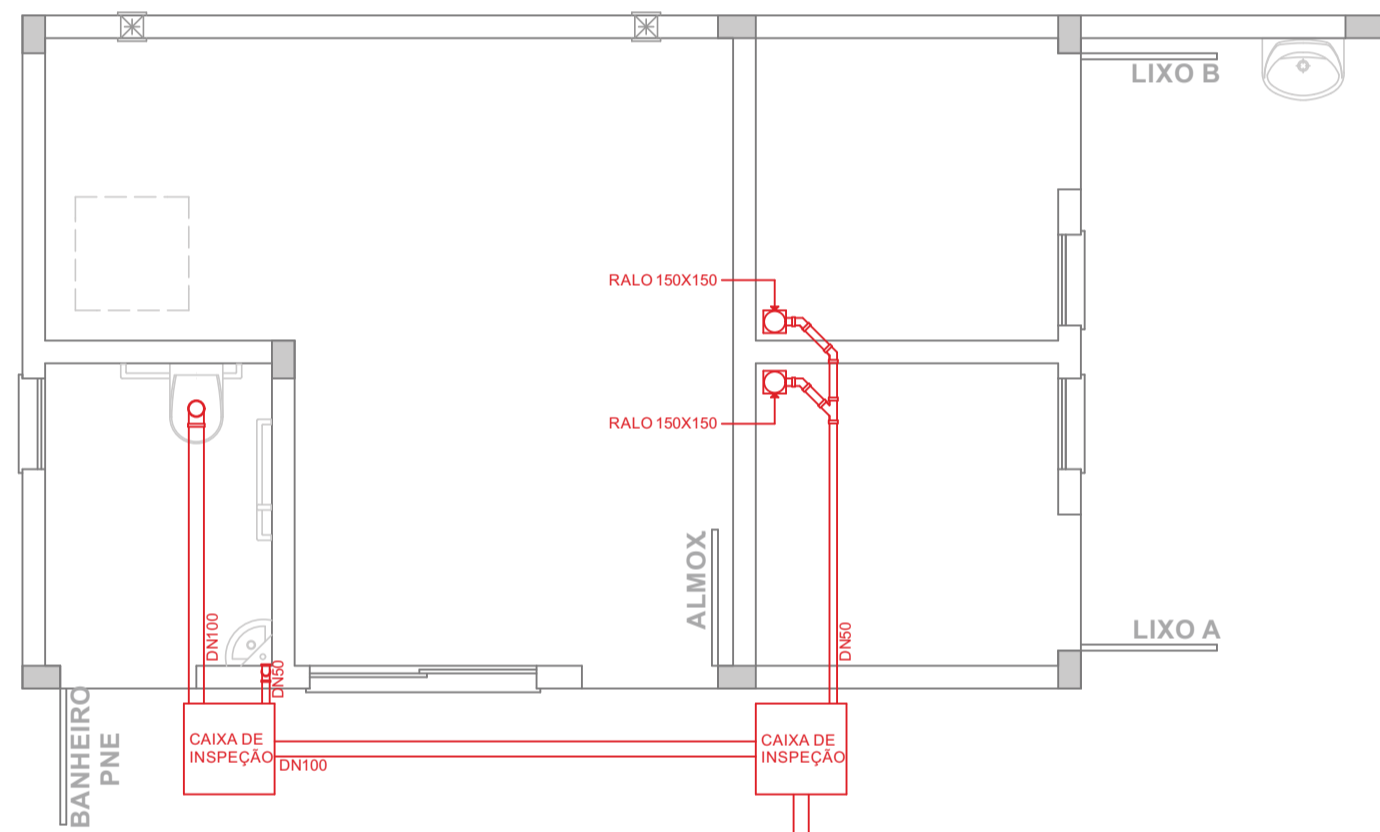
HIDRÁULICO
Planta Baixa
Escala 1:50



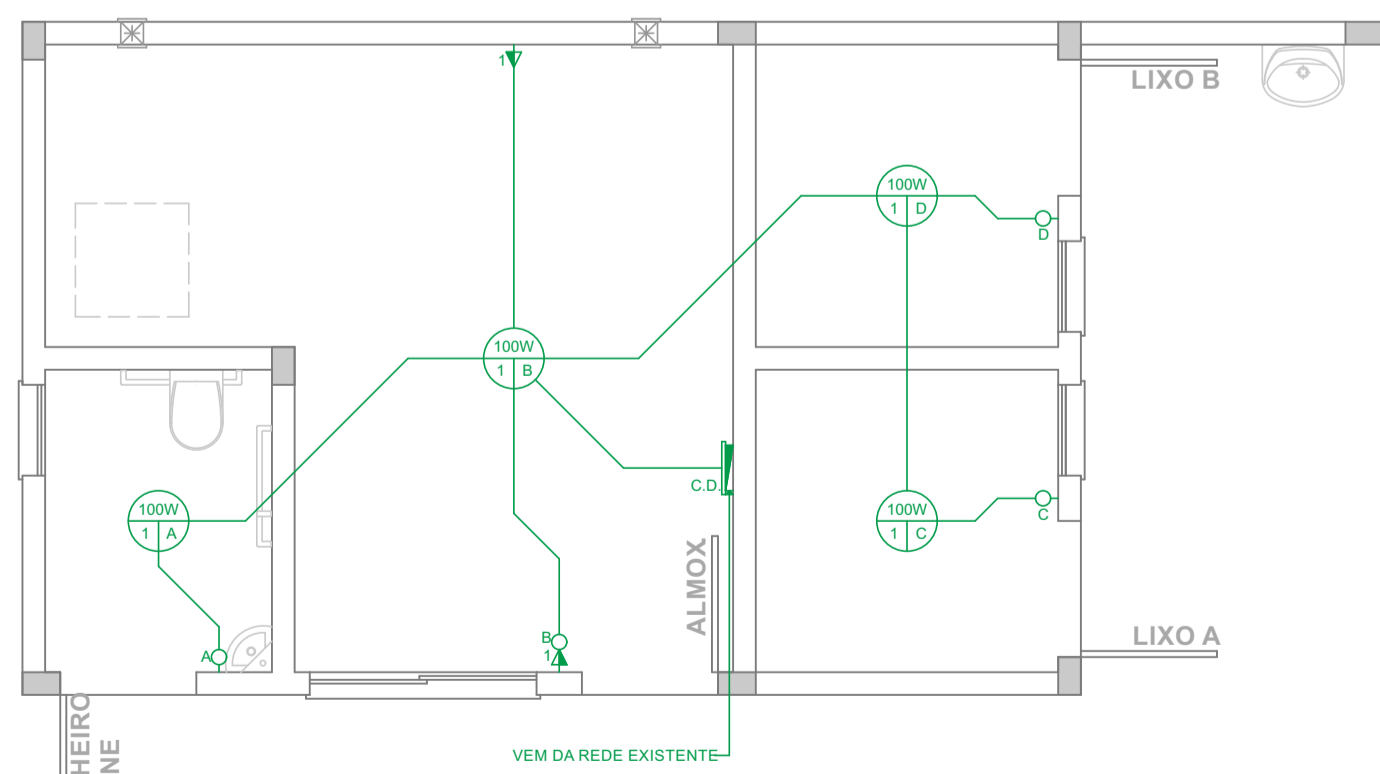
HIDRÁULICO
Detalhe CAF01
Escala 1:50



HIDRÁULICO
Detalhe CAF02
Escala 1:50



SANITÁRIO
Planta Baixa
Escala 1:50



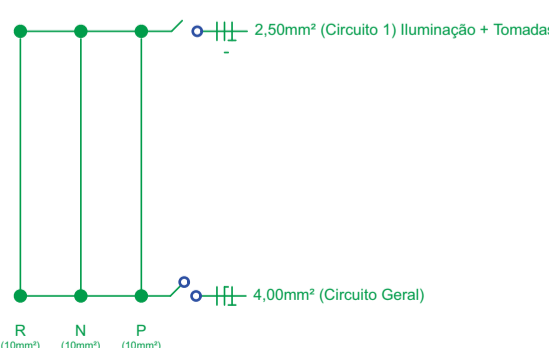
ELÉTRICO
Planta Baixa
Escala 1:50

CENTRO DE DISTRIBUIÇÃO								
CIRCUITO	ILUMINAÇÃO	TOMADAS			TOTAL (W)	DISJUNTOR (Amps)	CONDUTOR (mm²)	FASES (R)
1	100W	100W	100W	200W	700W	400	1,5	R
2		100W	100W	200W	700W	400	1,5	R
TOTAL	4	2			800	1250	1,5/2,0	R

LEGENDA ELÉTRICO

- ➔ TOMADA MÉDIA h=110cm
- ⊕ TOMADA MÉDIA h=110cm + INTERRUPTOR
- ⊕ CENTRO DE DISTRIBUIÇÃO (C.D.)
- ELETRODUTO NO FORRO
- INTERRUPTOR SIMPLES h=110cm

DIAGRAMA UNIFILAR



<p>MUNICÍPIO DE FLOR DO SERTÃO CNPJ 01.566.621/0001-08</p> <p>Av. Flor do Sertão 696 Centro Flor do Sertão SC CEP 89878-000 (49) 3668 1000</p>		ÁREA:	31,45m²
		ESCALA:	INDICADA
<p>OBRA</p> <p>CONSTRUÇÃO DE LIXEIRAS, ALMOXARIFADO E BANHEIRO PNE DA SECRETARIA DA SAÚDE</p>		DATA:	16/10/2018
<p>ENDEREÇO DA OBRA:</p> <p>Av. Flor do Sertão, Centro, Flor do Sertão - SC</p>		BRANCHA:	02/02
<p>CONTEÚDO:</p> <ul style="list-style-type: none"> <li style="width: 50%;">- Hidráulico Planta Baixa; <li style="width: 50%;">- Quadro de Cargas (C.D.); <li style="width: 50%;">- Hidráulico Detalhe CAF01; <li style="width: 50%;">- Legenda Elétrica; <li style="width: 50%;">- Hidráulico Detalhe CAF02; <li style="width: 50%;">- Diagrama Unifilar; <li style="width: 50%;">- Sanitário Planta Baixa; <li style="width: 50%;">- Elétrico Planta Baixa; 		LOCAL:	Flor do Sertão SC
RESPONSÁVEL TÉCNICO:	PREFEITO:	<p>DESENHO: LUCAS AUGUSTO SEIBT</p>	
<p>LUCAS AUGUSTO SEIBT Engenheiro Civil CREA/SC 117.415-4</p>	<p>SIDNEI JOSÉ WILLINGHOFFER</p>		