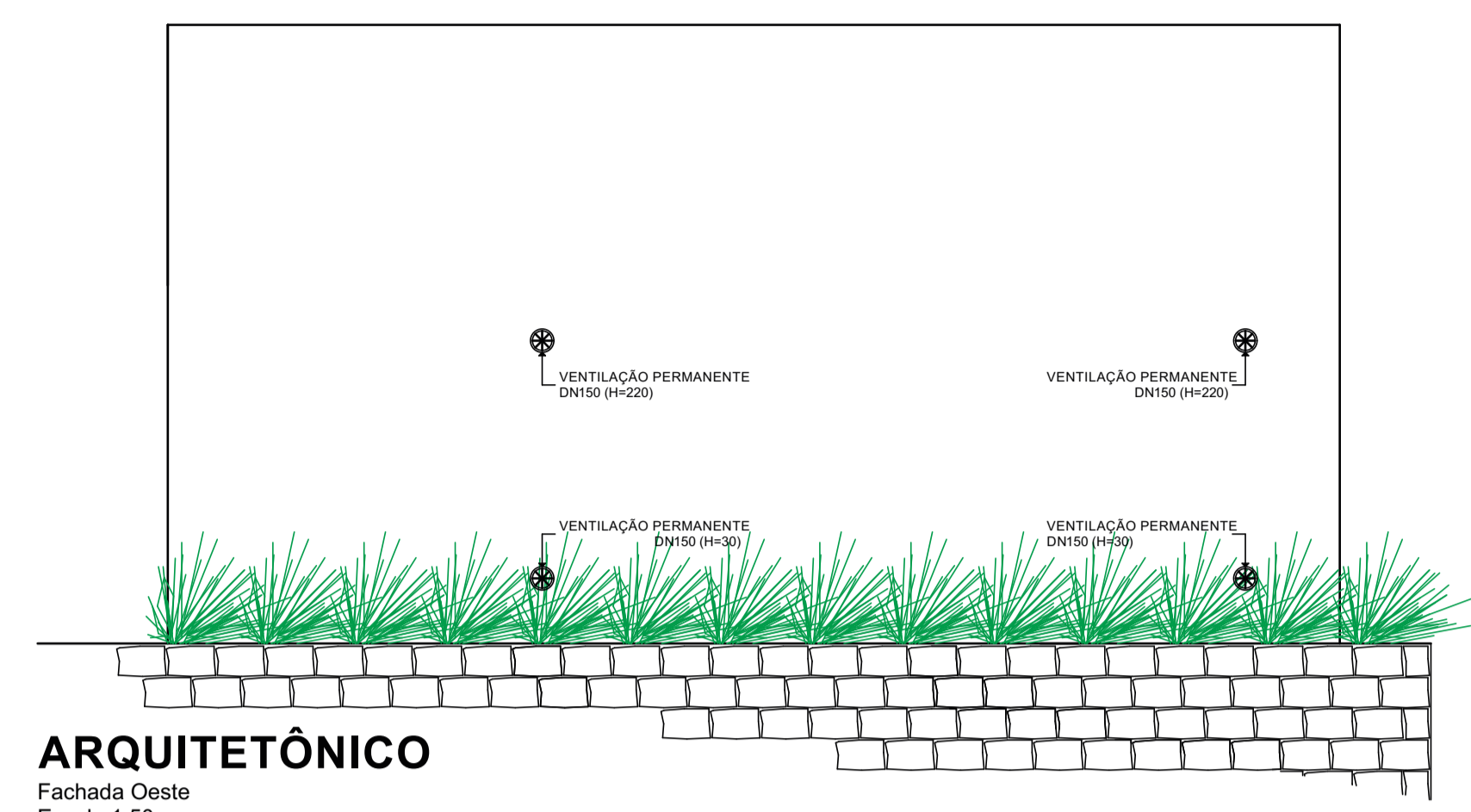
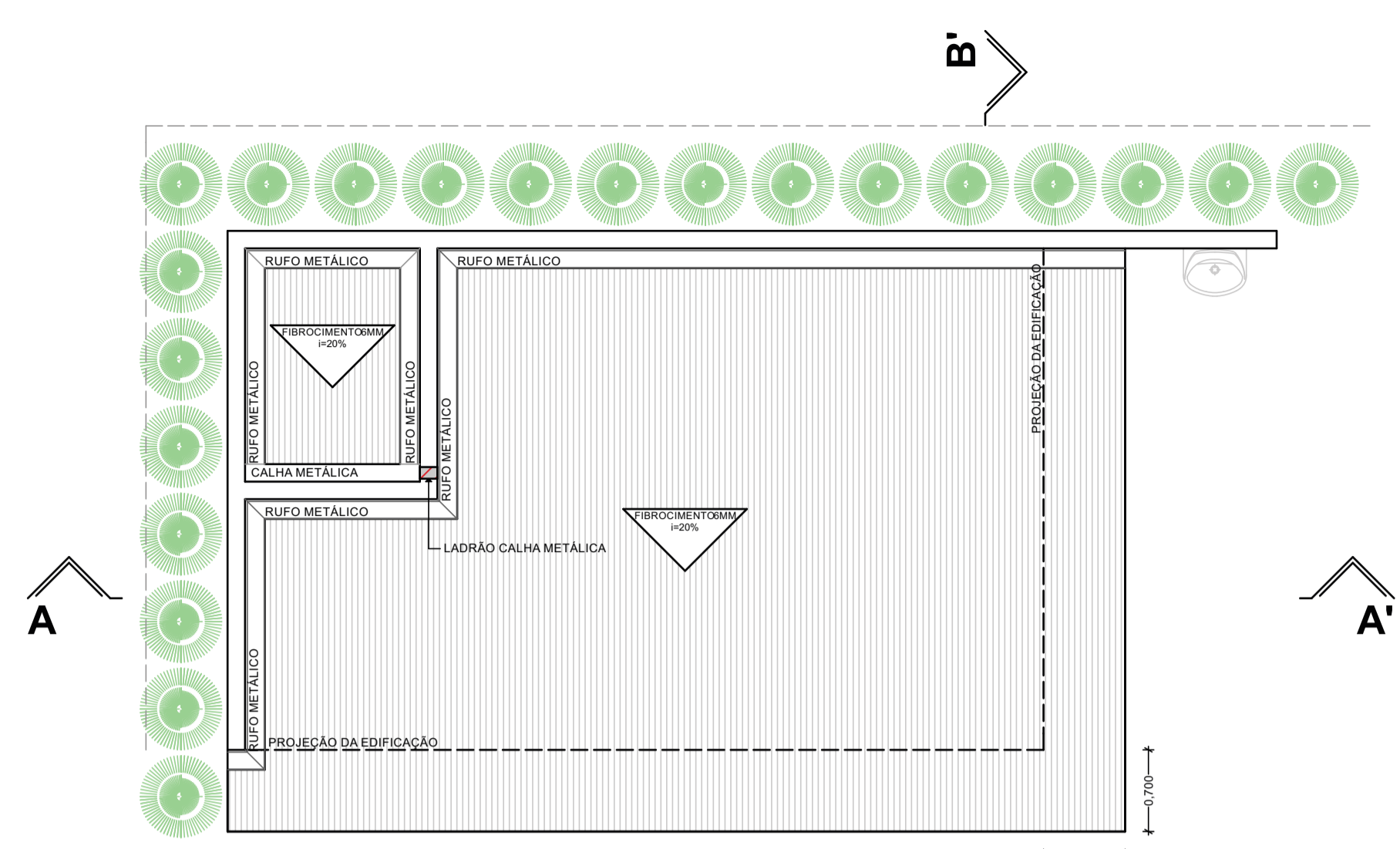


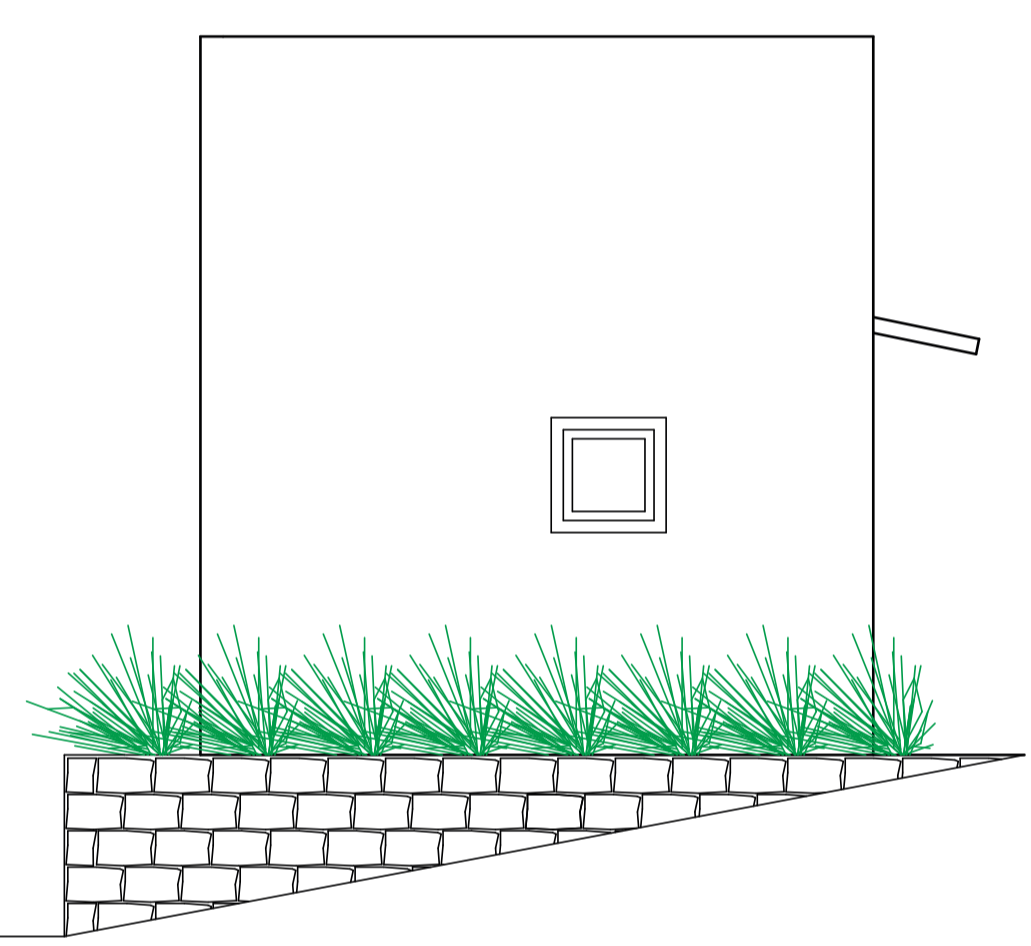
TODOS OS DIREITOS RESERVADOS. PROIBIDO A REPRODUÇÃO. DIREITOS AUTORAIS RESERVADOS CONFORME ARTIGO 184 DO CÓDIGO PENAL, LEI 5.368 DO CÓDIGO CIVIL E RESOLUÇÃO CONFEA.



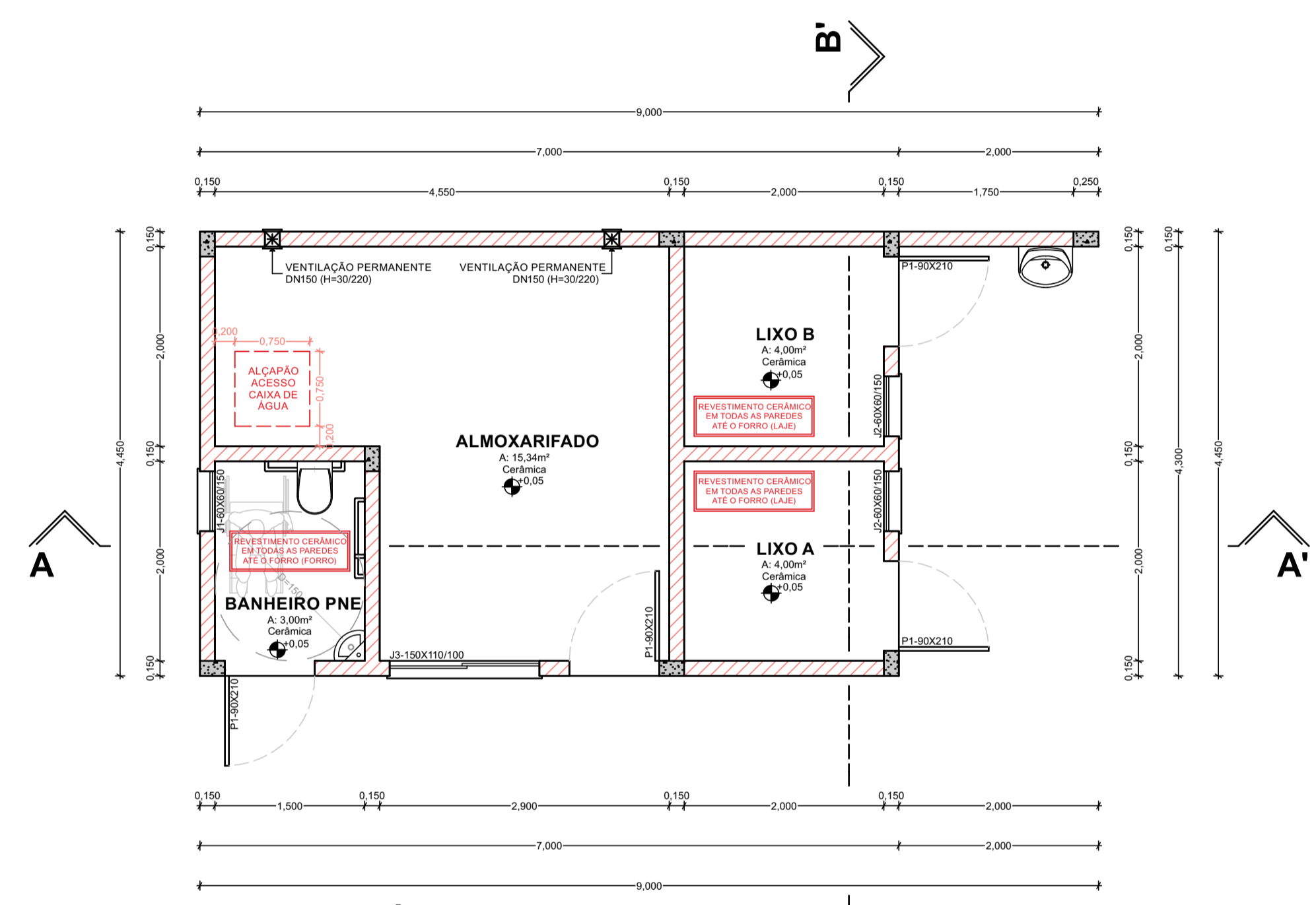
ARQUITETÔNICO
Fachada Oeste
Escala 1:50



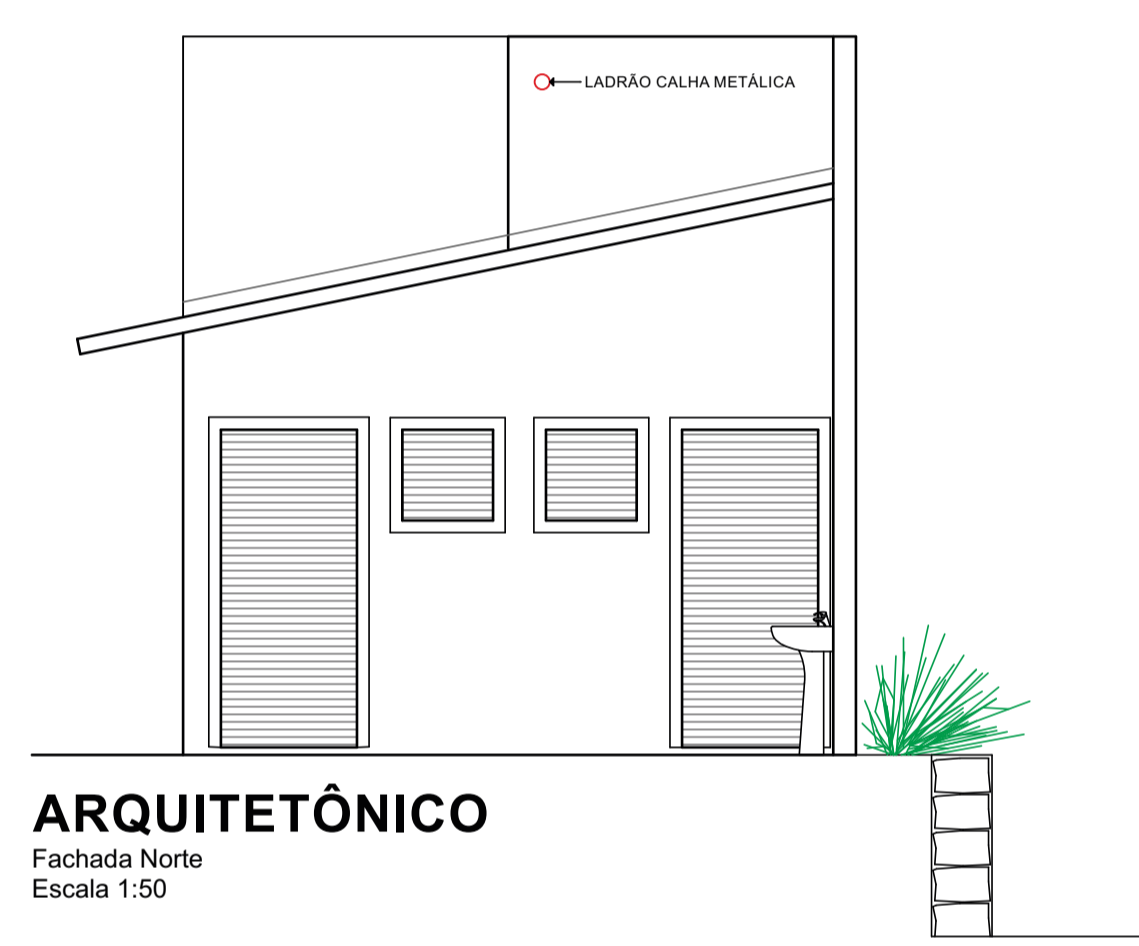
ARQUITETÔNICO
Cobertura
Escala 1:50



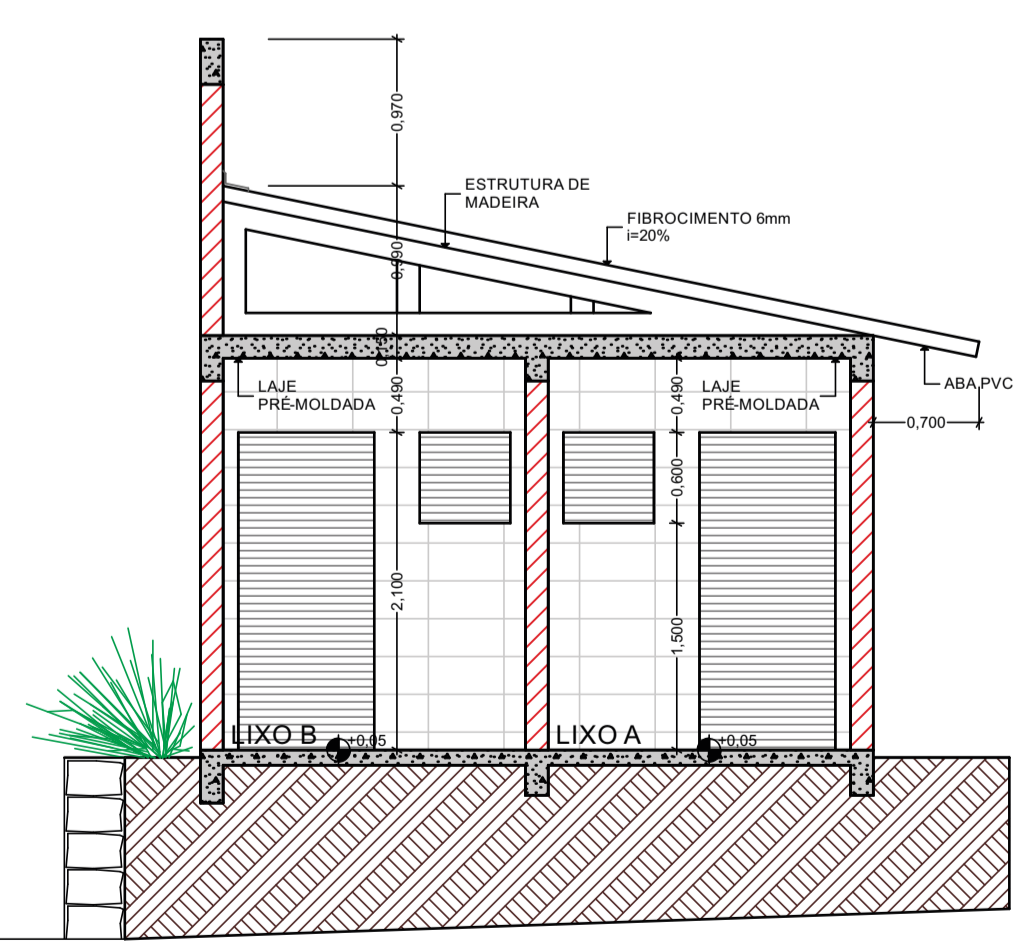
ARQUITETÔNICO
Fachada Sul
Escala 1:50



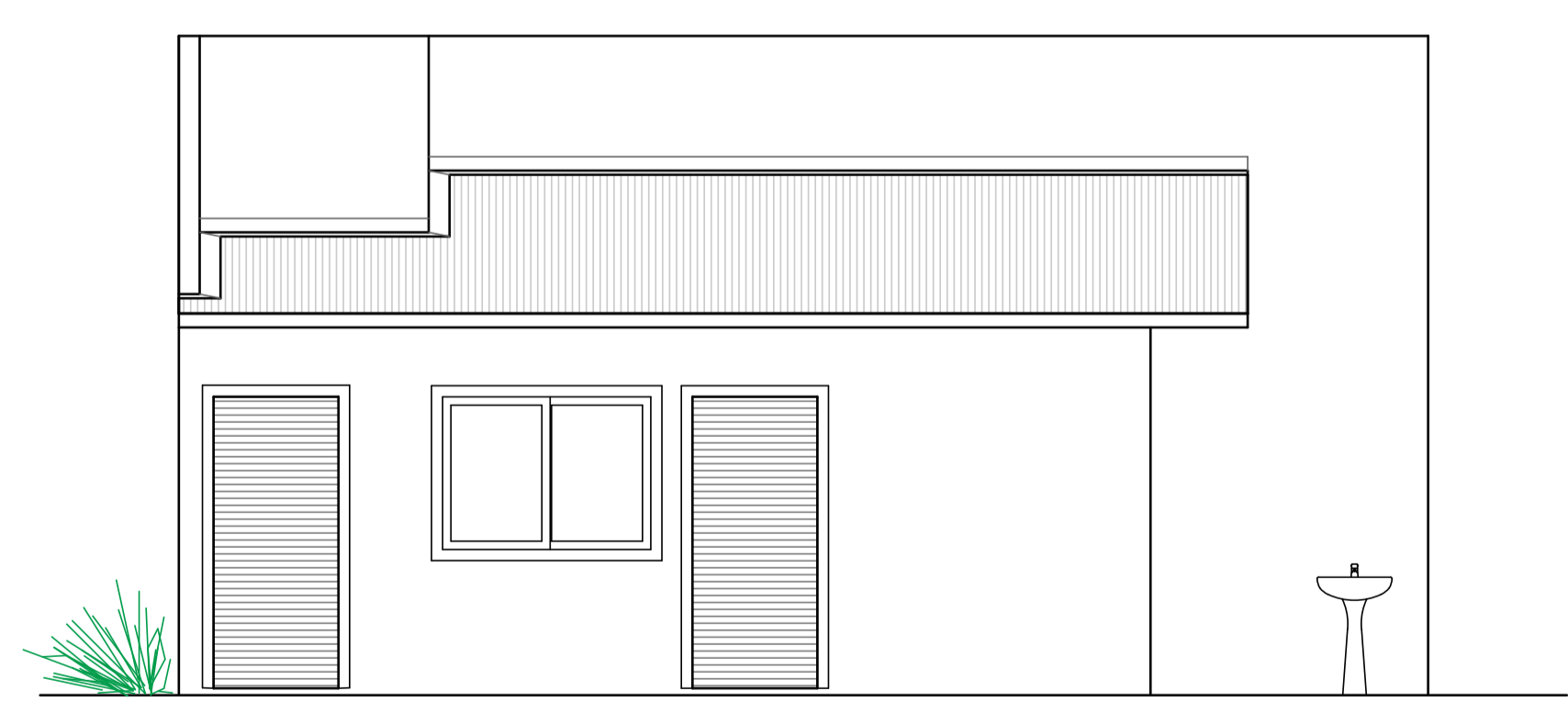
ARQUITETÔNICO
Planta Baixa
Área: 31,45m²
Escala 1:50



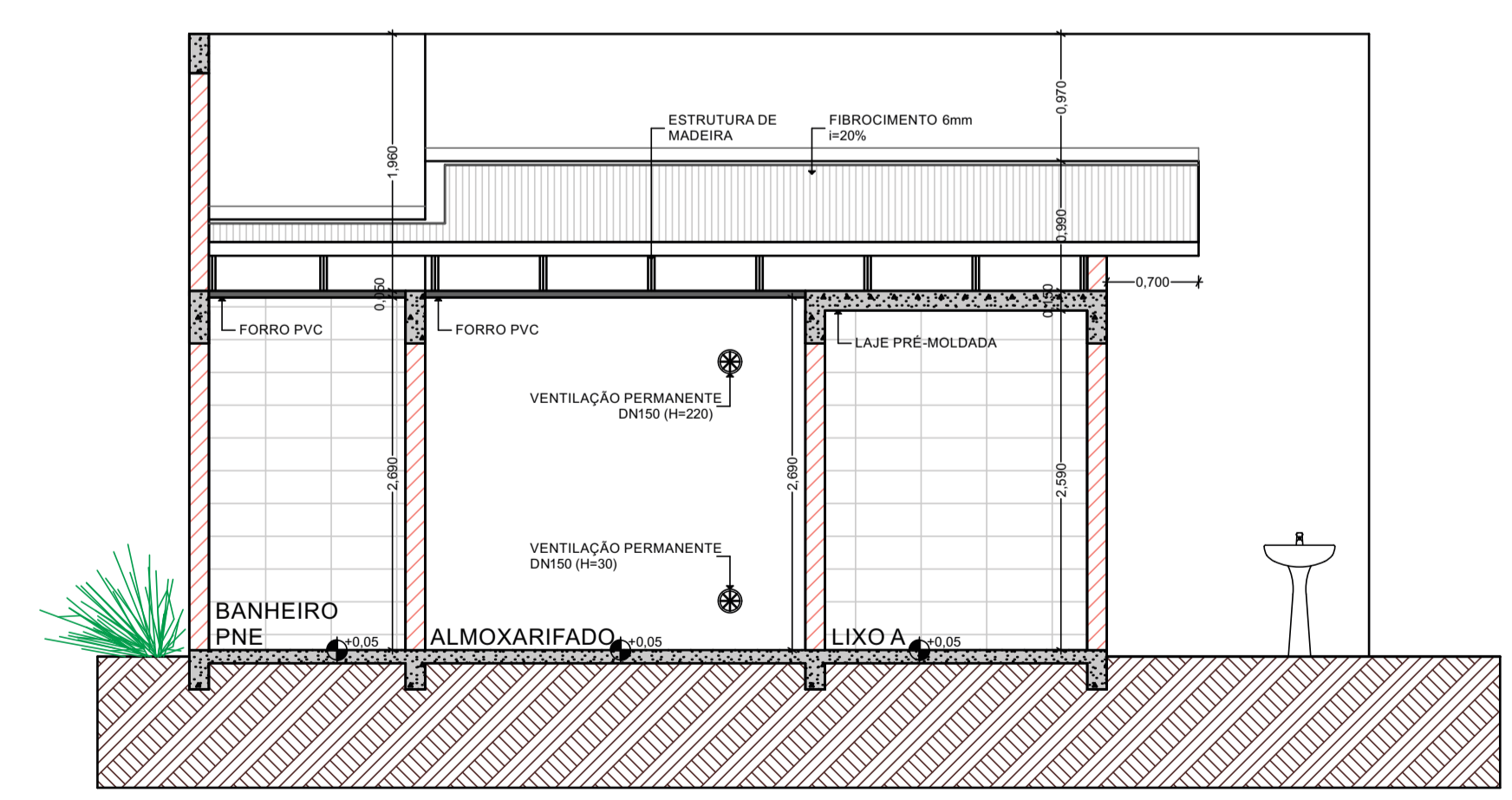
ARQUITETÔNICO
Fachada Norte
Escala 1:50





ARQUITETÔNICO
Corte BB'
Escala 1:50



ARQUITETÔNICO
Fachada Leste
Escala 1:50



ARQUITETÔNICO
Corte AA'
Escala 1:50

 MUNICÍPIO DE FLOR DO SERTÃO CNPJ 01.566.621/0001-08 Av. Flor do Sertão 696 Centro Flor do Sertão SC CEP 89878-000 (49) 3668 1000		ÁREA: 31,45m²
CONSTRUÇÃO DE LIXEIRAS, ALMOXARIFADO E BANHEIRO PNE DA SECRETARIA DA SAÚDE		ESCALA: INDICADA
ENGENHEIRO DA OBRA: Av. Flor do Sertão, Centro, Flor do Sertão - SC		DATA: 16/10/2018
CONTEÚDO: - Fachada Oeste; - Cobertura; - Fachada Sul; - Planta Baixa; - Fachada Norte;		FRANQUIA: 01/02
RESPONSÁVEL TÉCNICO: LUCAS AUGUSTO SEIBT Engenheiro Civil CREA/SC: 117.415-4		LOCAL: Flor do Sertão SC
PREFEITO: SIDNEI JOSÉ WILLINGHOFER		 RESERVADO: LUCAS AUGUSTO SEIBT