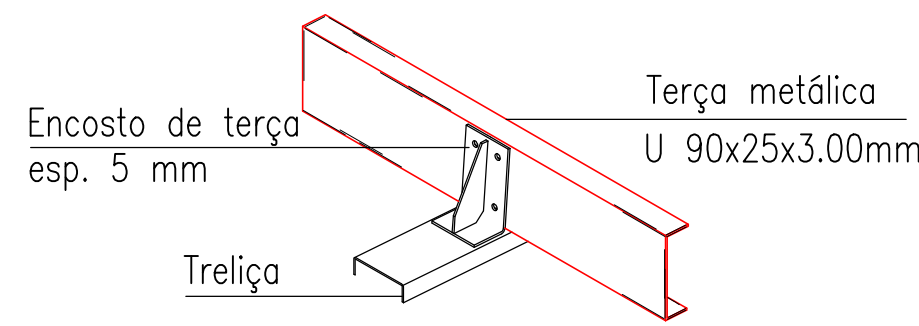


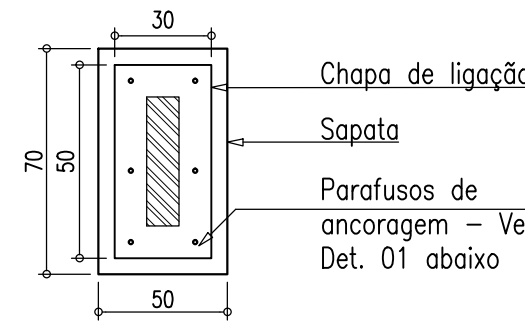
NOTAS GERAIS

- 1 - CONFIRMAR MEDIDAS NO LOCAL;
- 2 - DIMENSÕES EM CENTÍMETROS;
- 3 - MATERIAIS:
- 3.1 - AÇO ESTRUTURAL
 - Perfis em chapa dobrada - Perfil U enrijecido (Terças)
 - Aço - Usi Civil 300 (Fy = 300 MPa = 3.060 kgf/cm²).
 - Cantoneiras (Correntes)
 - Aço SAE 1020 (Fy = 180 MPa = 1830 kgf/cm²).
 - Ferros redondos
 - Aço CA 50 (Fy = 500 MPa = 5000 Kgf/cm²).
- 3.2 - SOLDAS
 - Eletrodos: E70XX.
 - Soldas: segundo AWS.
- 4 - ACABAMENTO DA ESTRUTURA
 - Jateamento ao metal quase branco (Padrão Sa 2 1/2);
 - Uma demão de primer bi-componente interseal 670 HS (Tintas internacional ou similar) - esp 150 micra;
 - Uma demão de acabamento de poliuretano acetinado Interthane 870bi-componente (Tintas Internacional ou similar) - espessura 100 micra.

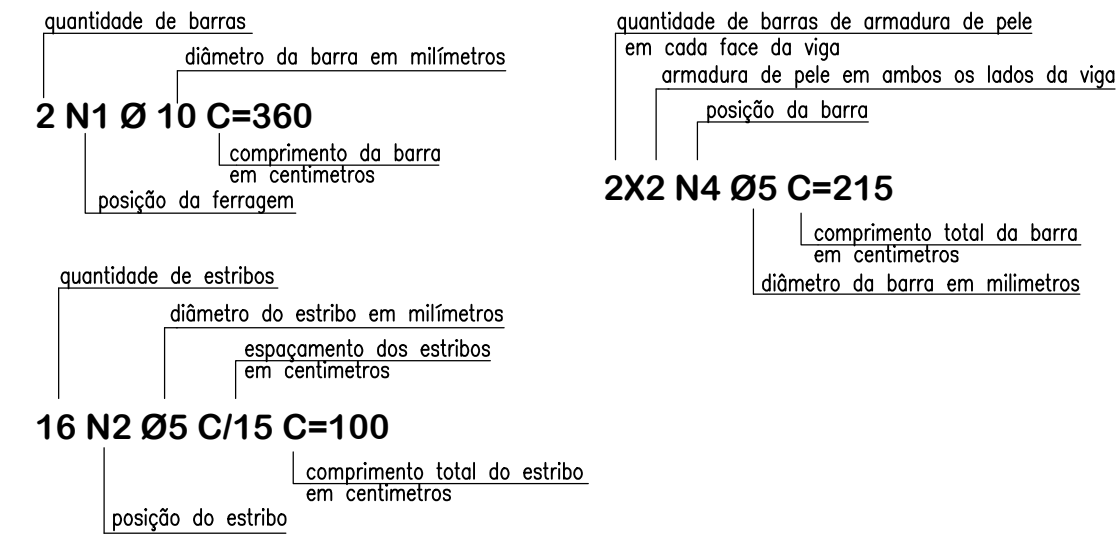
Detalhe: Fixação das terças



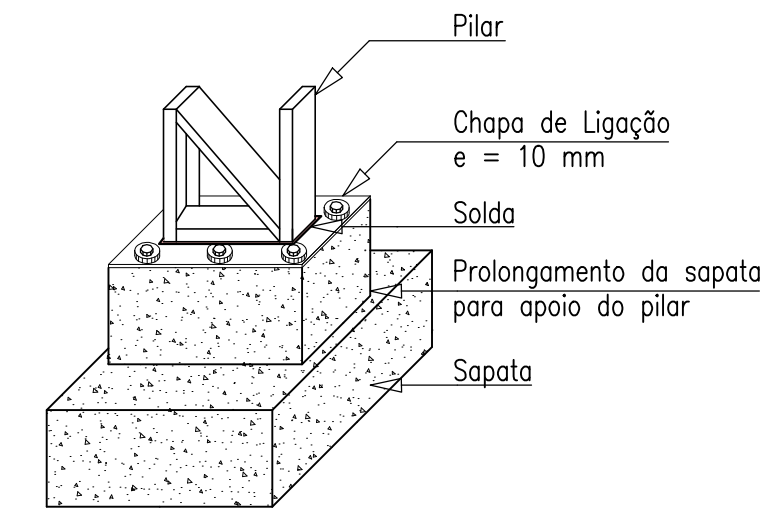
DETALHE: Chapa de ligação dos pilares



Legenda: Ferragem



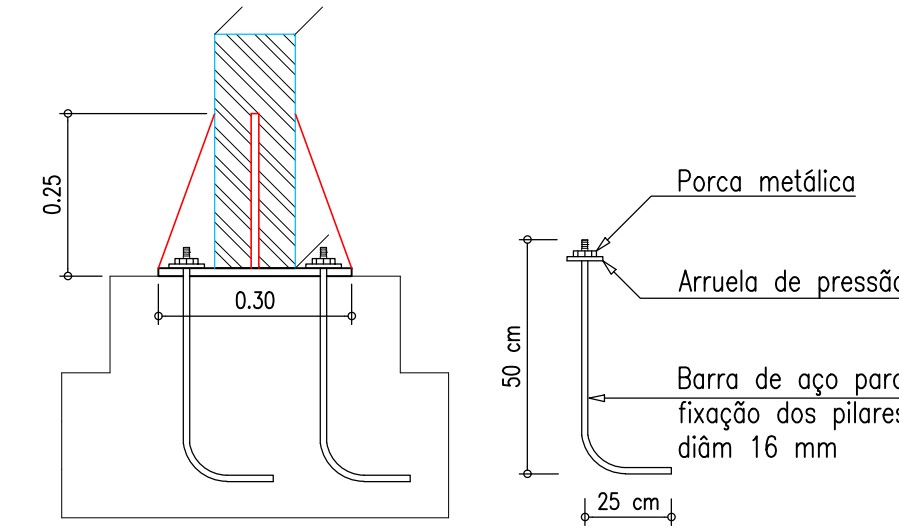
DETALHE 3D
Ligação dos pilares na sapata



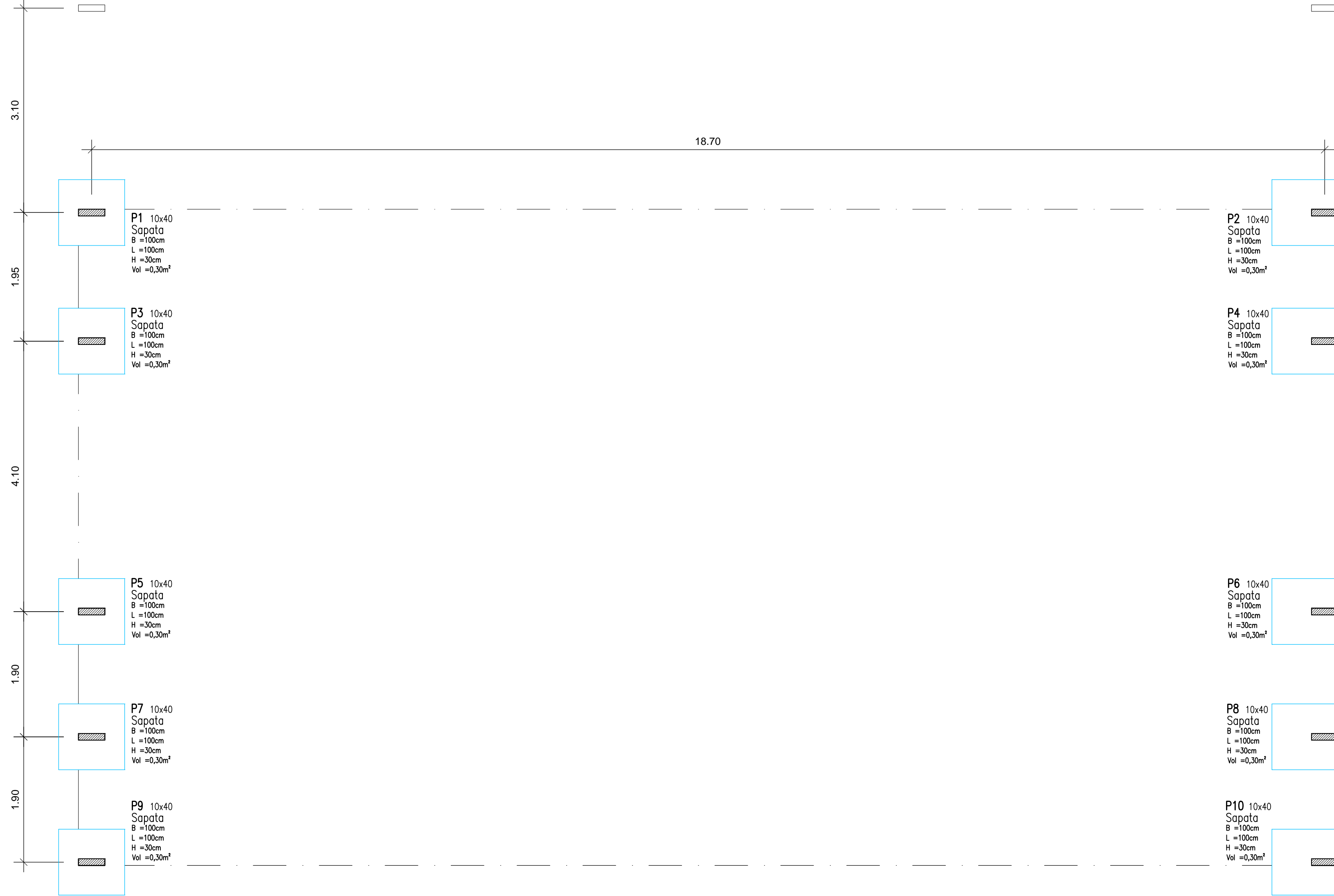
Notas gerais

- Materiais:**
- Aço.....: CA50 e CA60
 - Concreto Estrutura.....: 25 MPa (250 kgf/cm²)
 - Concreto Sapatas.....: 25 MPa (250 kgf/cm²)
 - Deve ser mantido cura úmida do concreto por 7 dias
 - Deve ser mantido o escoramento por no mínimo por 21 dias
 - Só poderão ser executadas paredes após 28 dias da concretagem
 - Deve ser utilizado espaçadores plásticos para garantir o recobrimento dos elementos
 - Todas as cotas em centímetros, exceto cotas de níveis que estão em metros
- Recobrimentos:**
- Vigas.....: 2.5cm
 - Pilares.....: 2.5cm
 - Lajes.....: 2.0cm
 - Sapatas.....: 5.0cm

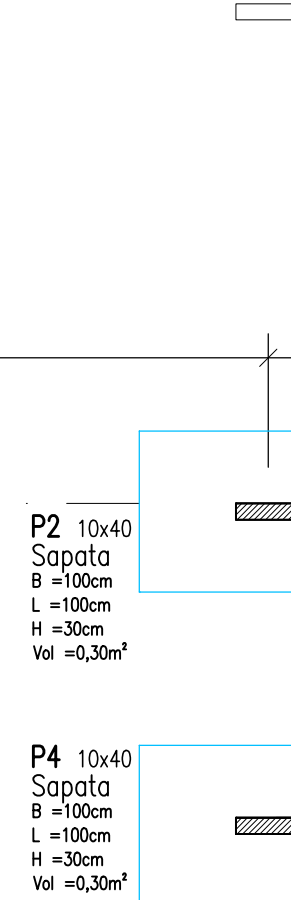
Det 01:
Parafusos de ancoragem
Chumbador tipo bengala
Sem escala



Pilar existente



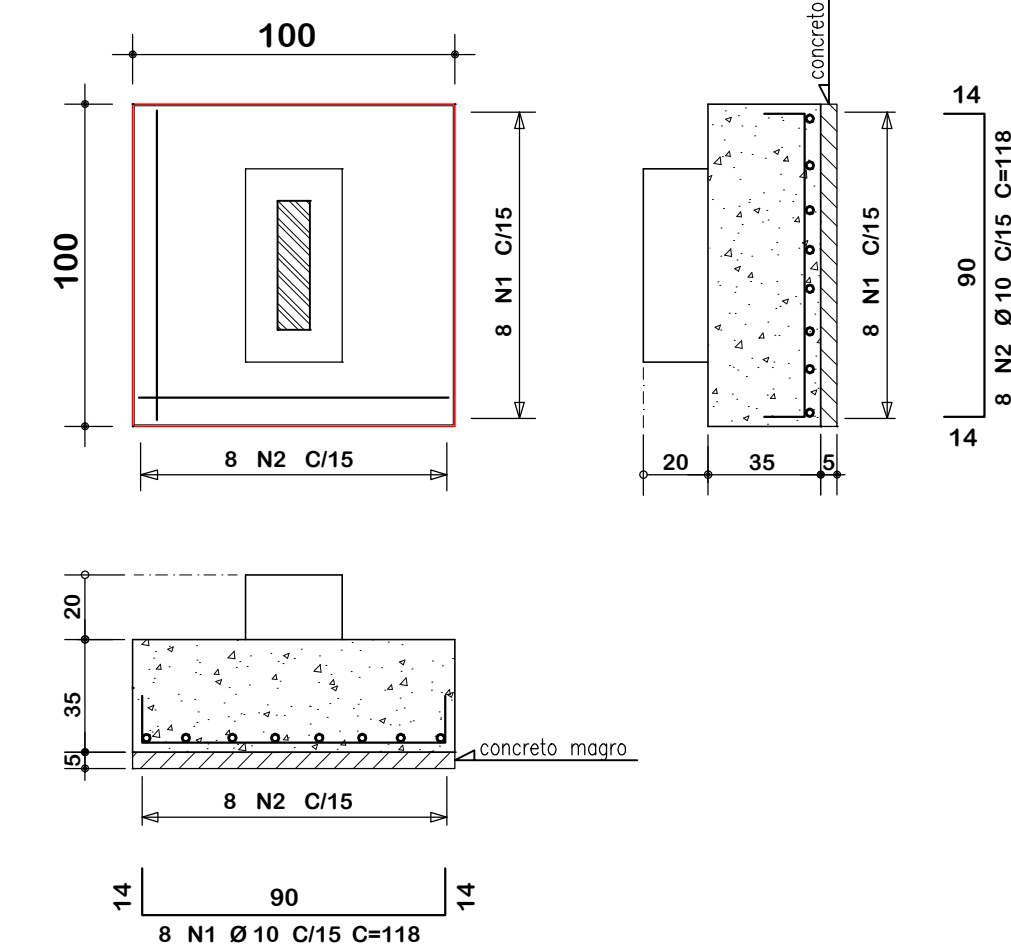
Pilar existente



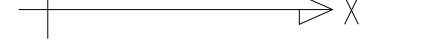
Detalhe: Pilares
Escala: 1:50



Todas as sapatas
(ESCALA 1:25)



Detalhe: Sapatas
Escala: 1:50



Resumo de materiais

RESUMO DE AÇO VIGAS DE BALDRAME		
AÇO	BITOLA (mm)	PESO (kg)
60	5	-
50	6.5	-
	8	-
	10	117
	12.5	-
Peso Total		117 kg

Planta Baixa: Locação dos Pilares
Escala: 1:50

AMERIOS

ASSOCIAÇÃO DOS MUNICÍPIOS DO ENTRE RIOS-SC
 BOM JESUS DO OESTE-CARIBI-CAMPO ERÉ-CUNHA-PORÁ-CUNHATAI-FLORES DO SERTÃO-IRACEMINHA-MARAVILHA-MODELO-PALMITOS-RIQUEZA-ROMELÂNDIA-SALTINHO-SANTA TEREZINHA DO PROGRESSO-SÃO MIGUEL DA BOA VISTA-SAUADDES-TIGRINHOS

ENDEREÇO:
 Av. Euclides da Cunha, 160 - Cx. P. 47 - Centro
 89.874-000 - MARAVILHA - Santa Catarina
 Fone/Fax: (0**49) 3664-0282- e-mail:amerios@amerios.org.br
 CNPJ 00.961.206/0001-88

MUNICÍPIO DE FLOR DO SERTÃO / SC

OBRA:
**PROJETO ESTRUTURAL
AMPLIAÇÃO DO CENTRO DE EVENTOS**

RESPONSÁVEL TÉCNICO: RAFAEL CASSOL BASSO ENGENHEIRO CIVIL CREA / SC: 112.213-2		ASS. RESP. TÉCNICO:
ESPECIFICAÇÕES: DETALHAMENTO: ESTRUTURA METÁLICA DE COBERTURA		
PROPRIETÁRIO: MUNICÍPIO DE FLOR DO SERTÃO/SC	ASS. DO PREFEITO:	FOLHA:
LOCAL: RUA SÃO RICARDO	SIDNEI JOSÉ WILLINGHOFER	
DESENHO: RAFAEL CASSOL BASSO	Nº DESENHO: Engenharia/Projetos 2017/Flor do Sertão	DATA: SETEMBRO / 2017
	ÁREA: 262,44 m²	ESCALA: 1:50/1:25